

**fantozzi scale** s.r.l.  
un passo avanti      one step further

Istruzioni per la  
posa in opera scale  
rientranti

"ACI SVEZIA" e "ACI ALLUMINIO".

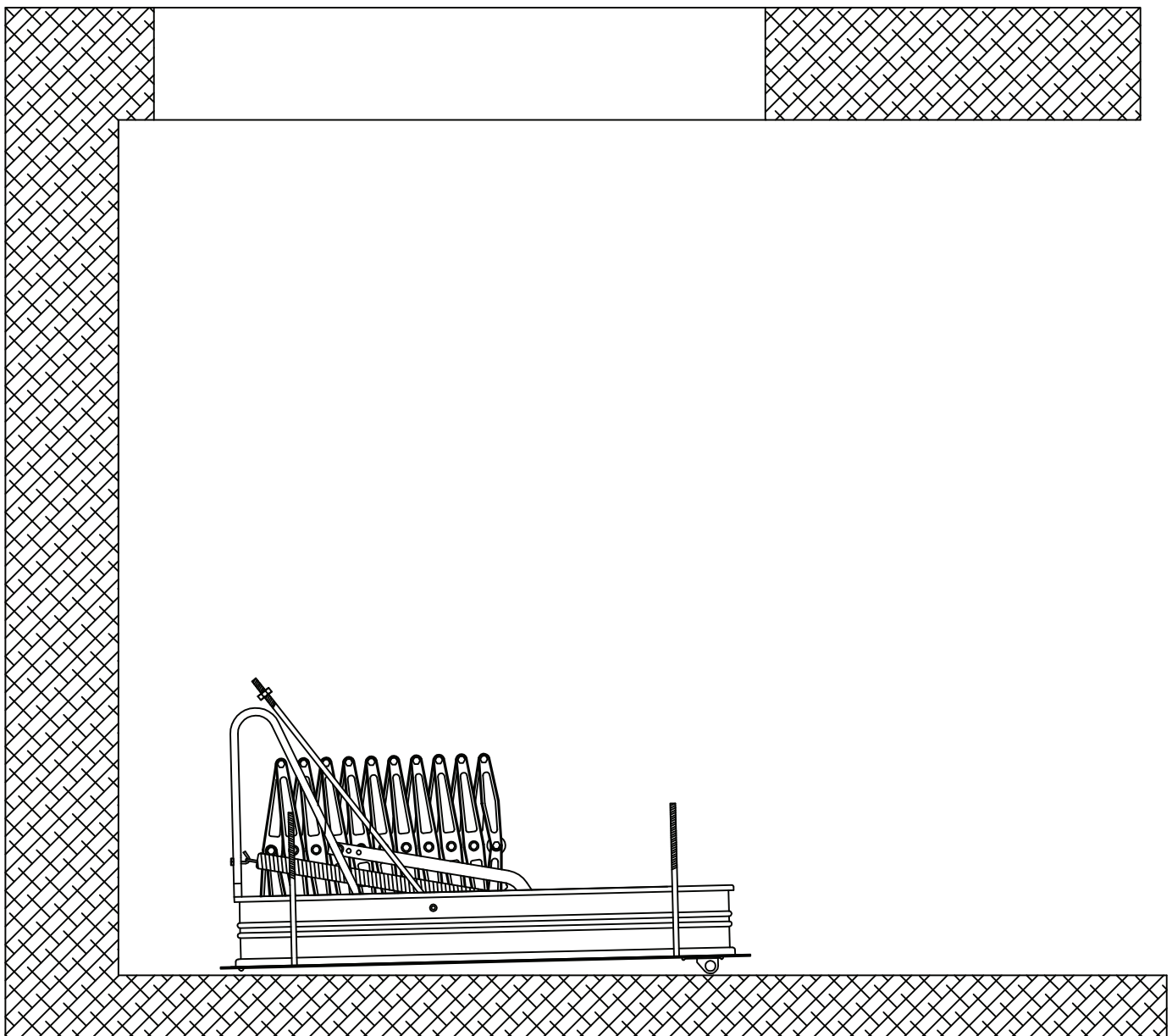
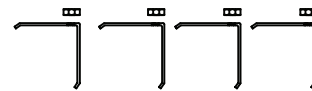
+ ACI ALLUMINIO MOTORIZZATA

## Indicazioni per la posa, scale " ACI SVEZIA e ACI ALLUMINIO ".

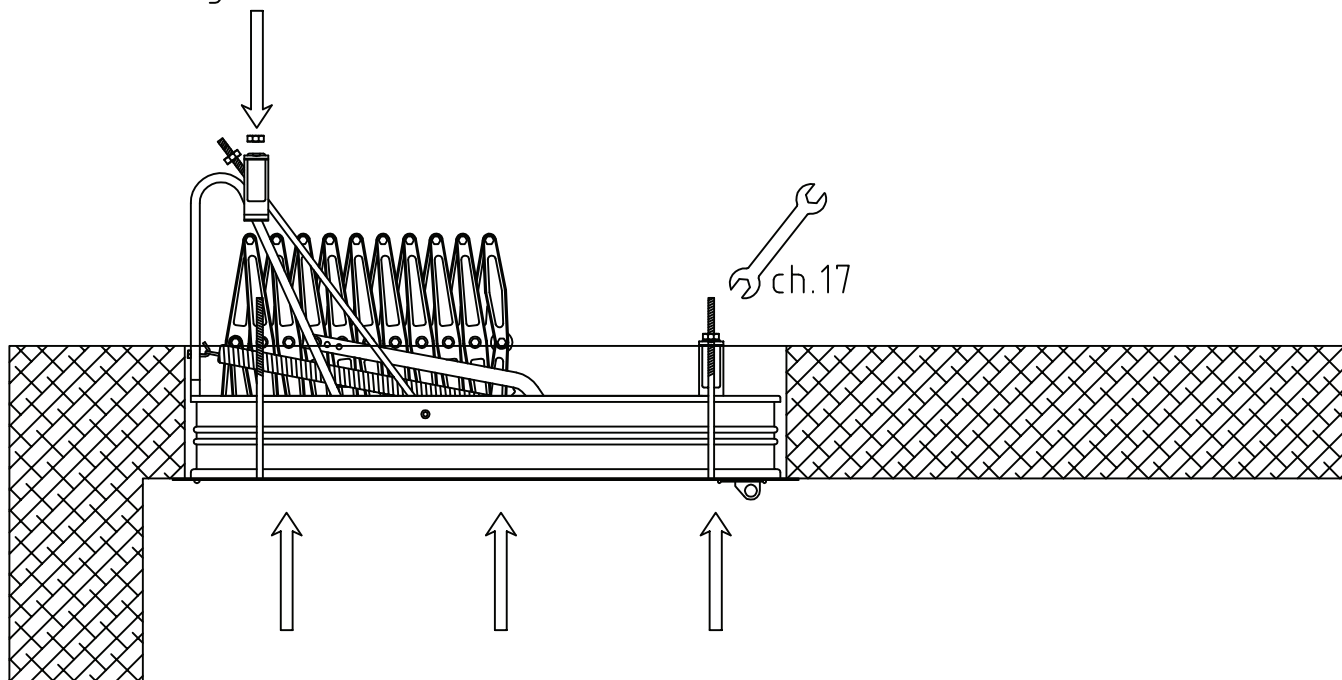
Scopo : definire i passaggi per la posa del modello di scala rientranti  
" ACI SVEZIA e ACI ALLUMINIO ".

### Metodologia di lavorazione:

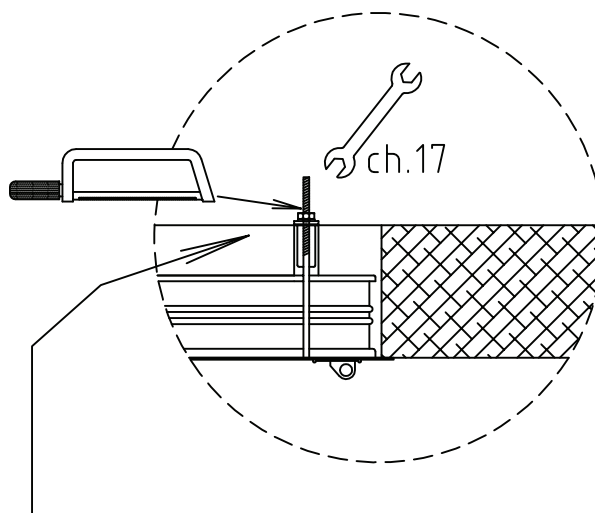
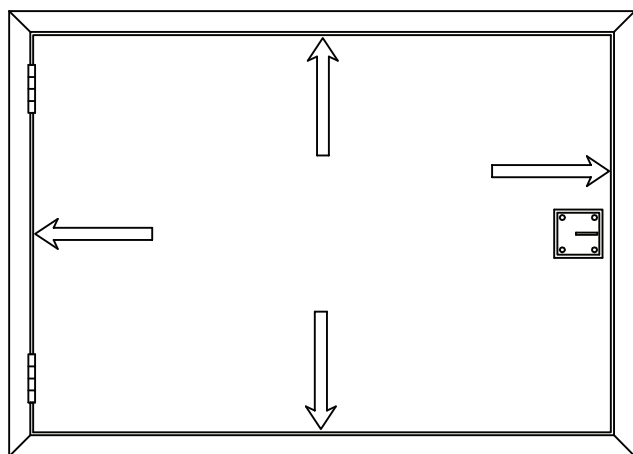
- 1) Aprire l' imballo e lasciare al piano inferiore la scala e il bastone d'apertura, portando al piano superiore le 4 staffe di fissaggio con relativi dadi 10ma.



- 2) Aiutandosi con supporti o corde, infilare, da sotto, la scala nel foro, quindi inserire subito verticalmente le 4 staffe forate sopra le barre filettate 10ma sporgenti, avvitando i dadi 10ma con chiave 17, fino quando la battuta inferiore della scala aderisce alla soletta.  
(non stringere definitivamente)



- 3) Guardare da sotto la scala (chiusa) e assicurarsi che la fessura fra telaio e pannello sia costante (scala in squadra), e comunque che il pannello non tocchi il telaio.  
In caso contrario occorre adattare la scala da sopra, effettuando piccoli spostamenti.  
Stringere poi definitivamente la scala a soletta tramite chiave 17 ai dadi 10ma delle staffe .

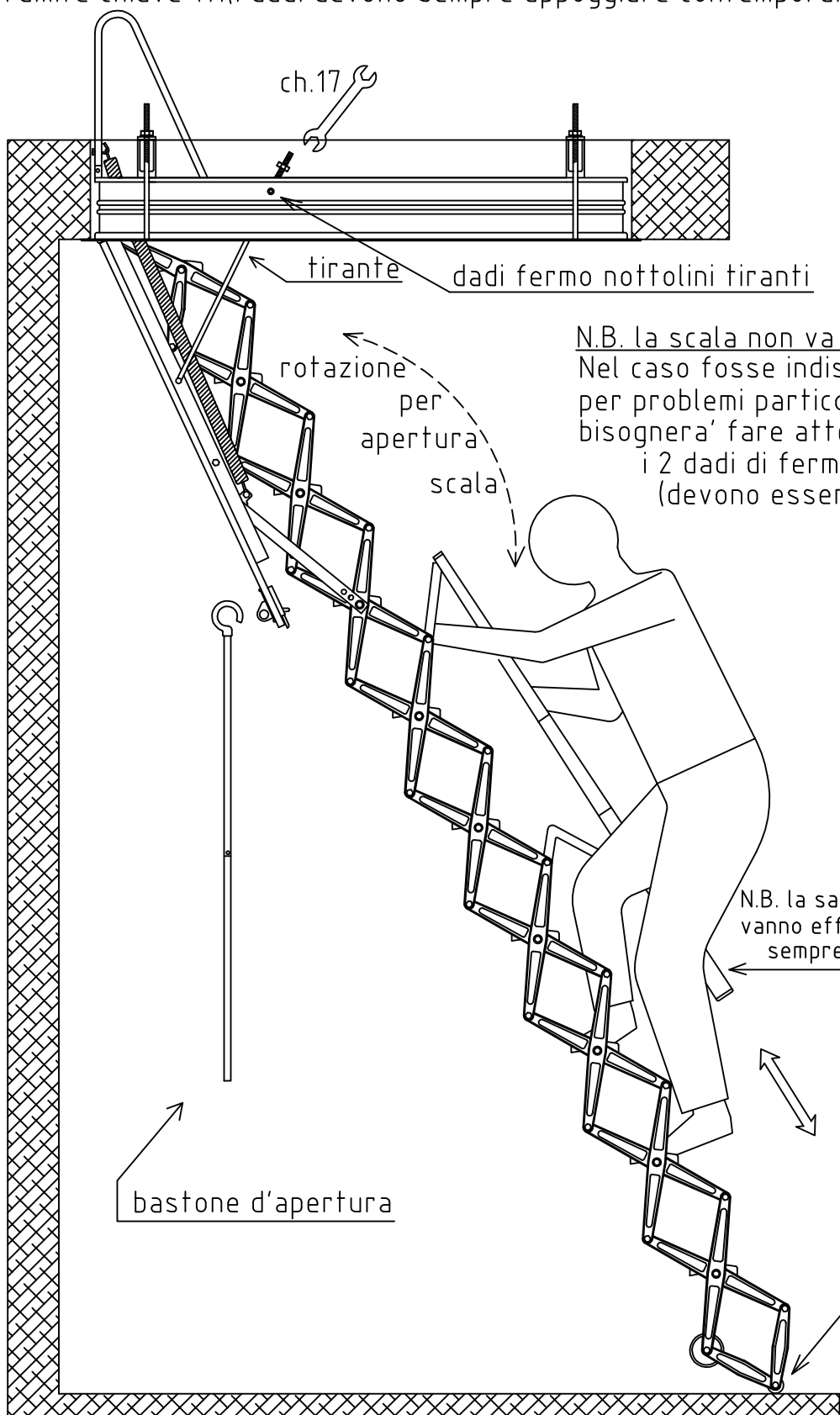


N.B. SI CONSIGLIA DI TAGLIARE LA PARTE DI BARRA FILETTATA ECCEDENTE DAL DADO DO BLOCCAGGIO.

4) Aprire la scala, da sotto, agendo sull'anello della serratura tramite il bastone con gancio d'apertura dopo averlo innestato, (e' in 2 pezzi) ruotare e stendere la rampa fino a terra.

(Le 2 ruotine piccole in nylon devono appoggiare a pavimento)

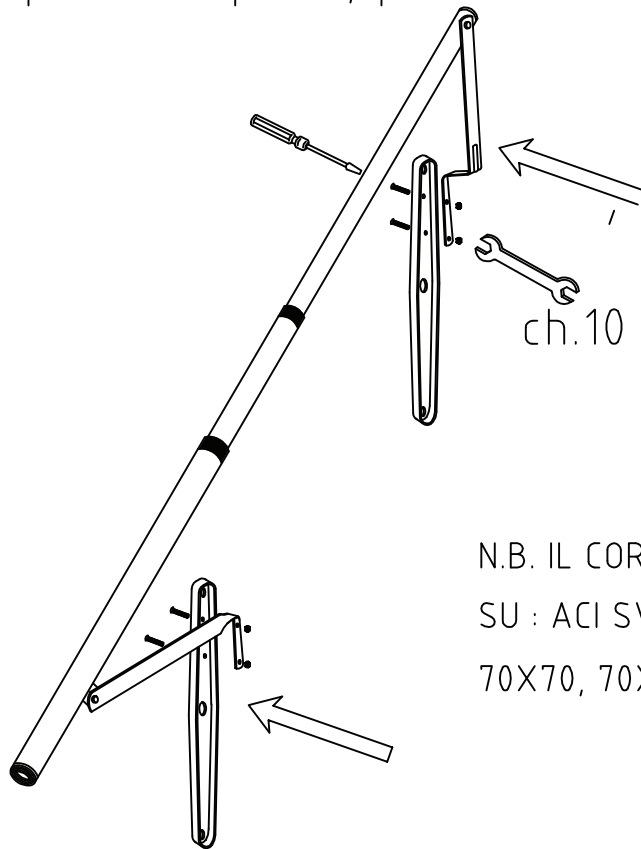
Nel caso che la scala debba essere regolata per altezze al limite del consentito, occorre agire sui tiranti, avvitando o svitando entrambi i dadi M10, tramite chiave 17. (i dadi devono sempre appoggiare contemporaneamente sui nottolini)



N.B. la scala non va murata.  
Nel caso fosse indispensabile murarla per problemi particolari di soletta, bisognerà fare attenzione a non sporcare i 2 dadi di fermo dei nottolini tiranti (devono essere liberi di ruotare).

N.B. la salita e la discesa della scala vanno effettuate con il corpo rivolto sempre nella stessa direzione.

- 5) Per l'eventuale montaggio del corrimano, destra salendo, occorre agire a scala aperta. Posizionare il corrimano di fianco alla rampa, con la leva a "L" in corrispondenza della leva preforata inferiore, e quella retta in corrispondenza della leva preforata superiore, quindi avvitare le 2+2 viti con dadi, tramite cacciavite e chiave 10.

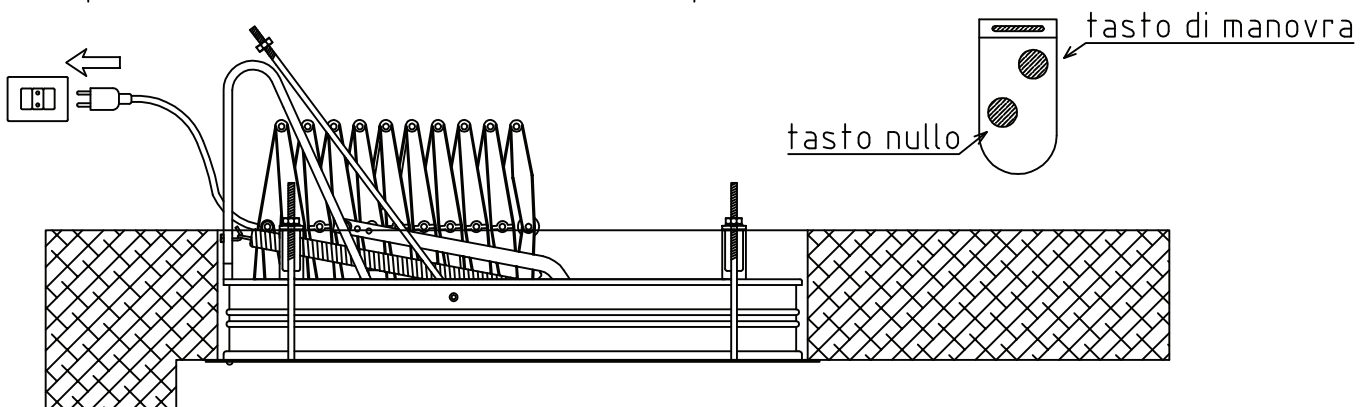


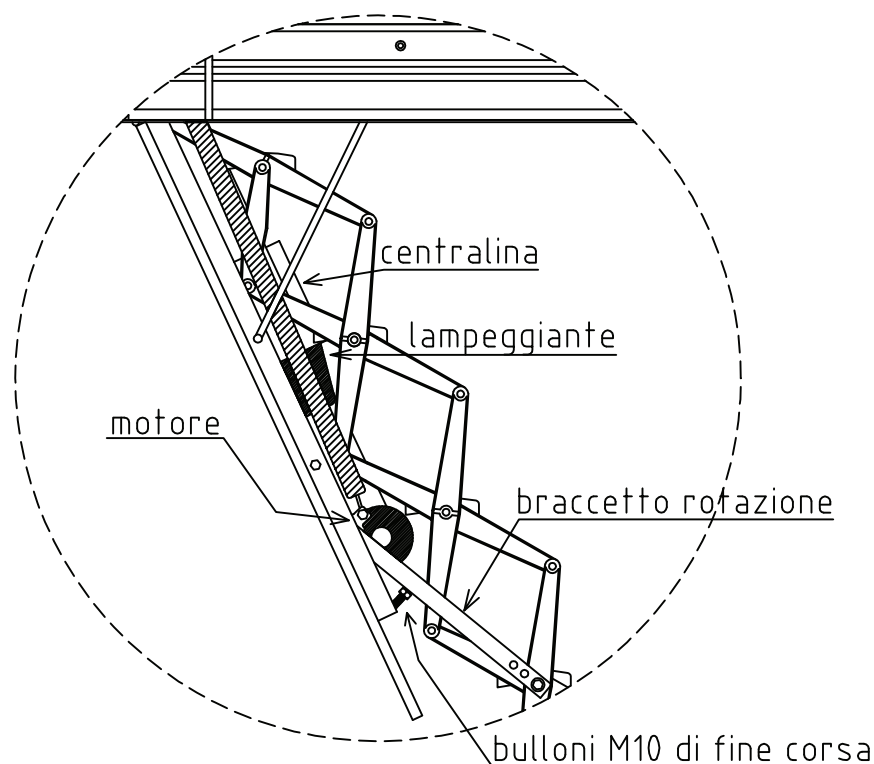
N.B. IL CORRIMANO NON PUO' ESSERE FORNITO E MONTATO SU : ACI SVEZIA 70X70, 70X60, 70X50 E ACI ALLUMINIO 70X70, 70X50, 80X50, 90X50, 100X50.

### Variante ACI ALLUMINIO/Motorizzata:

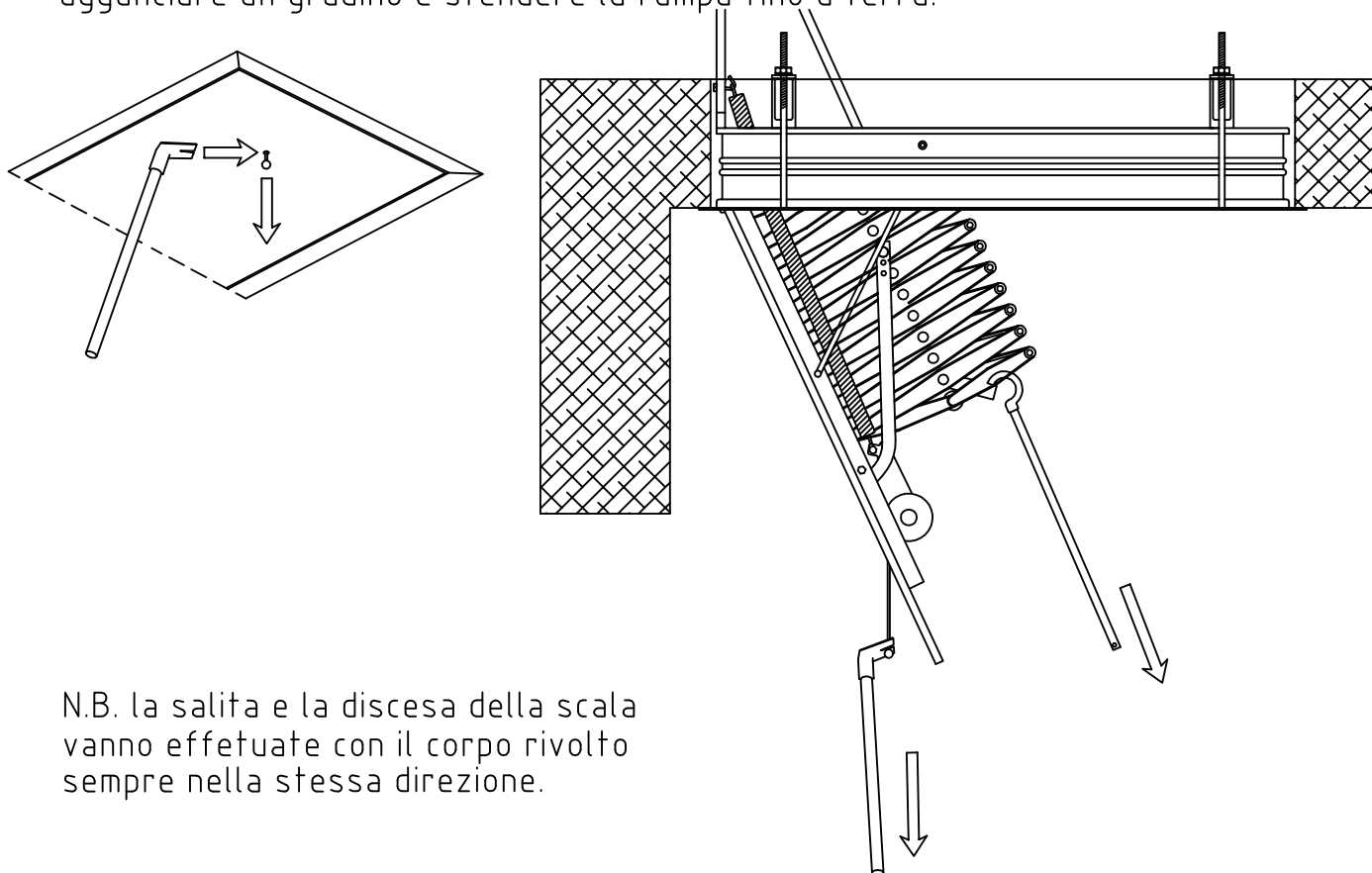
Sono validi i precedenti punti 1-2-3-5.

- 6) Inserire la spina, al piano superiore, sinistra salendo, a una presa di corrente 220 v. Premere il tasto superiore del telecomando una sola volta, si noterà l'accensione del lampeggiante senza movimento della rampa; la centralina sta memorizzando alcuni dati, lasciare terminare il ciclo. Premere di nuovo lo stesso tasto e si noterà l'apertura completa della rampa. I braccetti di rotazione rampa appoggeranno sui bulloni m10 di fine corsa. Per chiudere premere di nuovo lo stesso tasto. Per arrestare il movimento della scala prima della fine della corsa, basta premere il pulsante del telecomando; un nuovo impulso rimetterà in funzione la scala, ma imprimendole un movimento contrario al precedente.





- 7) Nel caso si avesse l'assoluta necessita' di aprire la scala in mancanza di elettricita', si dovra' agire nel seguente modo:
- staccare le 2 parti del bastone;
  - tramite il tratto di bastone con forcella, tirare la sfera con cavo acciaio, situata sotto il pannello e collegata al meccanismo di sblocco motore;
  - mantenendo trazione costante al cavo, tirare fino a completa apertura pannello;
  - mantenendo ancora trazione al cavo, tramite il tratto di bastone con gancio, agganciare un gradino e stendere la rampa fino a terra.



N.B. la salita e la discesa della scala vanno effettuate con il corpo rivolto sempre nella stessa direzione.